



Astoria

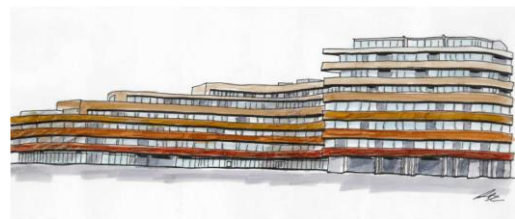
Wirtschaftsberatung
mit Weitblick

Umzug ins WTC

Sehr geehrte Damen und Herren,

ab Montag, den 03.06.2019, sind wir im neuen Kanzleigebäude im Wiener Tor Center für Sie da. Die neue Adresse lautet:

Wachaustraße 42/A/3
3500 Krems an der Donau
Tel: 02732/83130
Fax: 02732/83130 300



Die Parkplätze befinden sich in der Übergangsphase noch auf dem Ausweichareal (siehe Planskizze). Die vorgesehenen Kundenparkplätze sind voraussichtlich erst ab Ende Juni benutzbar.



Bitte beachten Sie, dass aufgrund der Übersiedlung die Kanzlei am Freitag 31.05.2019 geschlossen ist und wir auch telefonisch nicht erreichbar sind. Vom 30.05. bis 01.06. sind sämtliche ASP Dienste wie AIS, NTCS AIS sowie astoria.com nicht verfügbar. Für dringende Angelegenheiten wie Dienstnehmeranmeldungen erreichen Sie uns am 31.05. unter 0681/205 909 70.

Wir freuen uns auf Ihren Besuch ab 3.6.2019 in unseren neuen Räumlichkeiten.

Mit freundlichen Grüßen

Astoria Steuerberatung GmbH & Co KG